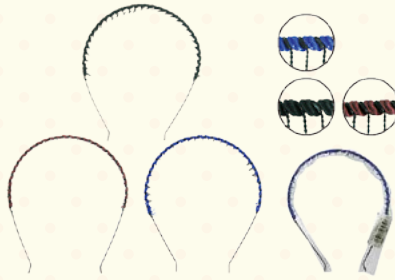


MITSUKI COLLECTION 2017

# カチューシャ



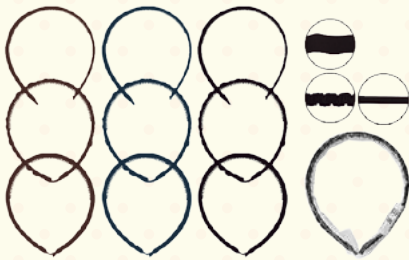
**3032**  
ハガネカチューシャ (袋入)

□入数 12×箱数 50/600  
□重量 12.0kg □C/S 820×430×420mm  
□原産国 C (表示有)  
□材質 スチール  
□備考 約 140×110×20mm



**3578**  
差込みコムカチューシャ (タグ付)

□入数 12×箱数 50/600  
□重量 9.0kg □C/S 550×500×450mm  
□原産国 C (表示有)  
□材質 ポリエステル・ABS 樹脂  
□備考 約 140×125×15mm



**3005**  
3種カチューシャ (袋入)

□入数 12×箱数 50/600  
□重量 8.0kg □C/S 600×590×310mm  
□原産国 C (表示有)  
□材質 レーヨン・ナイロン・ABS 樹脂  
□備考 約 130×110×10mm



**3020**  
ラメカチューシャ (袋入)

□入数 12×箱数 50/600  
□重量 6.0kg □C/S 460×380×460mm  
□原産国 C (表示有)  
□材質 ポリエステル・ポリプロピレン  
□備考 約 130×115×10mm



**3584**  
ベーシックカチューシャ (タグ付)

□入数 12×箱数 50/600  
□重量 9.5kg □C/S 700×370×350mm  
□原産国 C (表示有)  
□材質 ポリエステル・ABS 樹脂  
□備考 約 130×115×15mm



**3108**  
サテンカチューシャ (タグ付)

□入数 12×箱数 50/600  
□重量 18.5kg □C/S 840×420×540mm  
□原産国 C (表示有)  
□材質 生地: ポリエステル  
カチューシャ: ABS 樹脂  
□備考 約 130×110×25mm



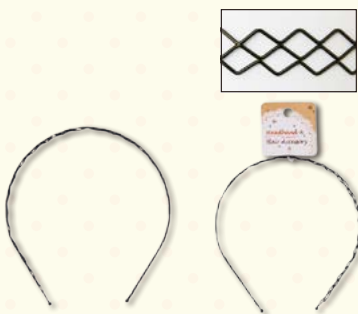
**3689**  
ハロアラインカチューシャ (タグ付)

□入数 10×箱数 60/600  
□重量 8.5kg □C/S 500×400×300mm  
□原産国 C (表示有)  
□材質 ポリエステル・スチール  
□備考 約 125×125×7mm



**3690**  
ロンバスカチューシャ太 (タグ付)

□入数 10×箱数 60/600  
□重量 12.0kg □C/S 650×500×550mm  
□原産国 C (表示有)  
□材質 スチール  
□備考 約 125×125×23mm



**3700**  
ロンバスカチューシャ細 (タグ付)

□入数 10×箱数 60/600  
□重量 9.0kg □C/S 600×450×400mm  
□原産国 C (表示有)  
□材質 スチール  
□備考 約 140×140×12mm



**3701**  
ウェーブマットカチューシャ (タグ付)

□入数 10×箱数 60/600  
□重量 4.8kg □C/S 500×400×300mm  
□原産国 C (表示有)  
□材質 ポリエチレン  
□備考 約 130×110×5mm



**3702**  
マットカチューシャ (タグ付)

□入数 10×箱数 60/600  
□重量 6.3kg □C/S 500×400×350mm  
□原産国 C (表示有)  
□材質 ポリエチレン  
□備考 約 140×120×8mm

